

6



ARCH. JOANNA OCHOTA

CZARNA KOSTKA

Zaaranżowanie widocznej na zdjęciu kuchni jako przestrzeni otwartej na salon było wynikiem podjętej współpracy z inwestorami decyzji, a przeważał o tym aspekt funkcjonalny. Mieszkanie to bowiem miało być miejscem azylu i wypoczynku od codzienności, co pozwoliło na kreację przestrzeni niebanalnej, estetycznie wyrefinowanej.

Kuchnia w tym projekcie musiała więc stać się wizualnie atrakcyjna i dopasowana do pokoju dziennego, a w tym przypadku stała się też głównym akcentem kolorystycznym całego wnętrza. W ten sposób łącząc dwa pomieszczenia uzyskaliśmy większą optycznie przestrzeń, a zamknięta w formie „czarnej kostki” kuchnia stanowi jej punkt ciężkości. Rozwiązanie te wymagało jednak nieznacznej ingerencji w samą strukturę budynku. Pierwotnie obecną tu ściankę, która ograniczała przestrzeń, a jej wymiary nie pozwalały na umieszczenie w niej takich sprzętów, jak lodówka czy piekarnik, zastąpił zaprojektowany przeze mnie bar. Usunięcie ścianki pozwoliło na zorganizowanie miejsca do przechowywania i spożywania posiłków, a zastępujący ją kontuar w symboliczny sposób wyznaczył przestrzeń czysto kuchenną. Granicę tę podkreśla kolorystyka podłogi, ścianek bocznych i sufitu, która to zamyka wnętrze kuchni w czarne ramy. By nie zakłócić tego geometrycznego porządku zrezygnowaliśmy z inwestorami z wysokiej lodówki, która znacznie wpłynęłaby na wygląd „kostki” kuchennej. Także każdy charakterystyczny dla kuchni element, taki jak okap czy zmywarka – stał się tu niewidoczny.

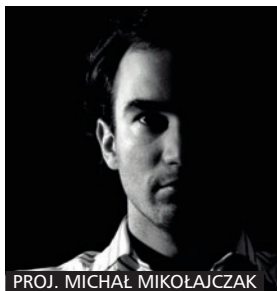
6. Otwarta kuchnia w mieszkaniu może być nie tylko rozwiązaniem optymalizującym jego przestrzeń, lecz też stanowi jego istotną część dekoracyjną. Ujęcie jej w „czarną kostkę” to bardzo oryginalny pomysł na stworzenie z kuchni przestrzeni niebanalnej, w pełni jednak spełniającej swoje funkcje użytkowe. **Proj. arch. Joanna Ochota Aranż Studio Wnętrz. Fot. Bartosz Jarosz.**

7. Parter domu tworzy jedną przejrzystą stylistycznie przestrzeń utrzymaną w trzech kolorach – bieli, czerni i czerwieni. Otwarta kuchnia, której zabudowa została wykonana z białej płyt mdf o wysokim połysku, stanowi idealne tło dla starannie wyselekcjonowanych mebli w części jadalnianej i w salonie – prawdziwych dzieł współczesnej sztuki użytkowej. **Proj. proj. Michał Mikołajczak M+M Wnętrza. Fot. Bartosz Jarosz.**

6



7



PROJ. MICHAŁ MIKOŁAJCZAK

MAKSYMALNA FUNKCJONALNOŚĆ

Podstawą prawidłowego projektu kuchni jest opracowanie maksymalnej funkcjonalności. Stąd właśnie oraz z preferencji użytkowników wynikiem, czy należy zastosować kuchnię otwartą. W każdym przypadku takie rozwiązanie powiększy widzianą przestrzeń, wpuści światło i powietrze oraz umożliwi rozmowę osobom w kuchni i salonie. Ponieważ kuchnie są dzisiaj eleganckie, wręcz ozdobne, będą dodatkową atrakcją estetyczną widzianą z salonu czy jadalni. W prezentowanym domu kuchnia płynnie przechodzi w jadalnię i dalej w salon. Optycznie kuchnię oddziela tu posadzka (parkiet przechodzi w granit), ale przy mniejszych powierzchniach polecamy zastosowanie jednolitej podłogi, gdyż oko zaliczy oba pomieszczenia do wspólnej przestrzeni i w efekcie da wrażenie większej powierzchni.

7

